

<b>PAV 20</b>	<b>VALVOLA A FLUSSO LIBERO</b>	<b>PN40, PN25, PN16</b>
		<b>Dal DN15 al DN65</b> <b>Dal Ø1/2" al Ø2 1/2"</b>

Le valvole della serie VF sono valvole a passaggio ridotto con soffiello, a vite interna e sono esenti da manutenzione. Sono raccomandate specialmente per vapore, gas, liquidi, condensa, olio diatermico e acqua.

▪ **PRINCIPALI CARATTERISTICHE**

Corpo in acciaio inossidabile resistenze alla corrosivo. Basso consumo di aria (5/8 Bar). Attuatore rotante in nylon. Connessione per elettrovalvola Namur.

▪ **OPZIONI**

Corpo in bronzo.  
Microinterruttori elettromeccanici.

▪ **USO**

Vapore saturo, gas e altri fluidi compatibili con i materiali.

▪ **MODELLI DISPONIBILI**

PAV 20

▪ **CONNESSIONI**

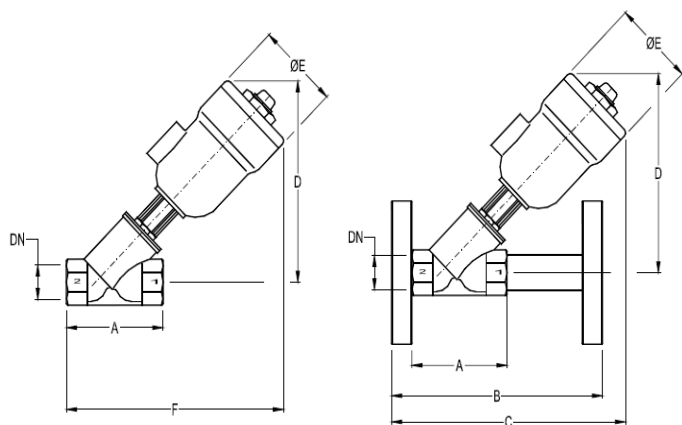
Filettate femmina.  
Flangiate DIN.

▪ **COME ORDINARE**

Per esempio: *Valvola PAV20 DN50.*



<b>TEMPERATURA</b>	
<b>Massima di lavoro</b>	<b>Minima di lavoro</b>
190°C	-10°C



DN	Ø Attuatore	A	B	C	D	E	Peso (Kg)
15	32	65	130	/	105	65	1
15	50	65	130	195	166	73	1,1
15	70	65	130	222	192	93	1,6
20	32	75	150	/	110	65	1,2
20	50	75	150	202	171	73	1,3
20	70	75	150	229	197	93	1,8
25	50	90	160	217	180	73	1,5
25	70	90	160	244	206	93	2
25	100	90	160	305	267	127	3,1
32	70	110	180	257	214	93	2,6
32	100	110	180	318	275	127	3,7
40	70	120	200	262	219	93	2,8
40	100	120	200	323	280	127	3,9
50	70	150	230	280	228	93	3,7
50	100	150	230	331	270	127	4,8
65	100	177	290	374	319	127	6,9

<b>SELEZIONE ATTUATORE PER VALVOLE PAV20</b>							
DN	Pressione Differenziale (bar)						
	DN15 Kv 5,8	DN20 Kv 9,8	DN25 Kv 18,6	DN32 Kv 26,9	DN40 Kv 42,0	DN50 Kv 57,0	DN65 Kv 98,5
PPA-32	12	7	/	/	/	/	/
PPA-50	18	14	9	/	/	/	/
PPA-70	35	25	20	13	8	5,5	/
PPA-100	/	/	34	22,5	20	14	6,5